

# Strokkur bruksanvisning UF+Kol



**Rostfritt filterhus  
(food grade 304 stainless steel)**

Planets**o**wn

[www.planetsown.com](http://www.planetsown.com)

PlanetsOwn AB ~ solutions for a green planet

# Snabbinstruktion - monteringsanvisning

*(Detta avsnitt är det enda du behöver läsa för att komma igång!)*

Vattenrenaren passar på de flesta kranar, dvs de som har en yttre gänga som är 22mm eller inre gänga 24mm. Det medföljer även en universaladapter som kan användas om man har andra gängstorlekar. Vattenrenaren är omedelbart klar att tas i bruk efter montering på vattenkranen: Ta bort den sil ("strålsamlare") som sitter längst ut på kranen (skruva av motsols). Skruva på omkopplaren, skruva medsols - se till att **packningen sitter på plats**. Om strålsamlaren sitter på insidan av kranen så får man använda den lilla metalladaptorn. Om gängorna på eller inuti kranen inte passar så kan man använda universaladaptorn och på den lossar man slangklämman och tar ev. ut den inre gummiringen för att få optimal passform till kranen. Efter montering, öppna kökskranen försiktigt och kontrollera att allt är tätt.

## Skölj igenom

Låt vattnet skölja igenom vattenrenaren några minuter tills vattnet är helt klart. Det kan komma ut små partiklar som skakats loss från det aktiva kolet. (Vredet ska vridas till horisontellt läge - när det står vertikalt så går vattnet inte genom renaren). För optimal rening rekommenderas ett vattenflöde på max 2 liter/minuten.

## Patronens hållbarhet

Vanligtvis (om vattnet inte är alltför orent och innehåller mycket partiklar, järn etc) brukar patronen räcka ca 6 månader upp till ett år innan den behöver bytas och detta märks oftast genom att vattenflödet minskar påtagligt. Byt i vilket fall patronen inom ett år.

## Filtrets delar

Filterhuset är tillverkat av högsta rostfria kvalitén för vattenrening (304). Filtret har en mycket genomtänkt och praktisk konstruktion vilket gör att kranen kan svängas i 180 grader.

## Filtrets funktion

Filtret är utvecklat för att avlägsna skadliga föroreningar som klor, tungmetaller, läkemedelsrester, bakterier, mikroplaster etc., men ändå låta hälsosamma och livsviktiga mineraler, salter och spårämnen passera igenom och ut i dricksvattnet.

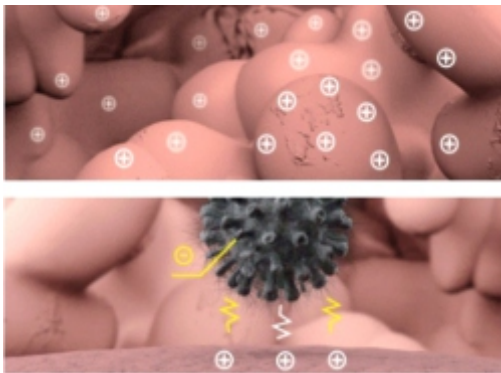


# Utökad information om hur microspiralfiltret fungerar

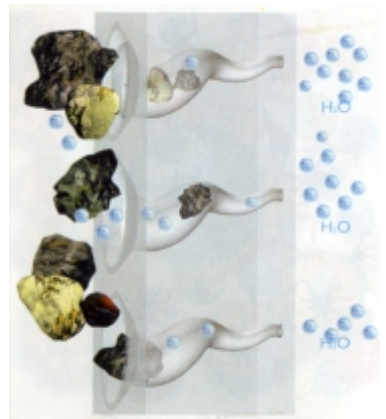
Filtermaterialet är helt unikt och det finns ingen annan teknik som liknar microspiralmateriallets funktion. I en enda patron kombineras flera olika tekniker som innebär att föroreningar i mycket hög omfattning fastnar i filtermaterialets porer som är mycket stabila och de släpper därför, till skillnad från många andra tekniker (som komprimerat kol exempelvis) inte ifrån sig dessa föroreningar igen. Inte ens vid plötsliga ökningar av vattentrycket. Däremot passerar hälsosamma mineraler, salter och spårämnen igenom filtrets porer så att det renade vattnet fortsätter vara mineraliserat. Teknikerna beskrivs här:

*Elektro-adsorption* innebär att materialet har en motsatt laddning mot virus och fångar upp och eliminerar dessa. Testat av exempelvis Pasteur Institutet på legionella, salmonella, polio, rotavirus, hepatit. Testerna visade hundraprocentig effektivitet. Se testerna på websidan.

*Mekanisk rening* innebär att porerna i filtret fungerar som en barriär mot partiklar större än  $0,05\mu\text{m}$ , dvs effektivt mot mikroplaster, grafenoxid, bakterier, parasiter (då dessa har en storlek på mer än  $0,1\mu\text{m}$ ).



Ett virus fångas upp av en spiralformad struktur med ca 40.000 laddade porer. Filtret har en enorm inre ytstruktur, upp till  $500\text{ m}^2/\text{gram}$ .



Materialets avsmalnande spiralformade struktur låser effektivt föroreningarna..

*Sorption* innebär att filtrets porer (vilka skulle täcka en fotbollsplan om de placerades på en plan yta) tar upp ämnen som klor och de mycket giftiga klorföreningarna, samt pesticider, biocider, PFAS, Bisfenol A, (BPA - filtrets reningseffekt testat i bostadsområde i Ängelholm) etc.

*Teknik för ett gradvis mjukgörande* med jonbyte med användande av det livsnödvändiga ämnet natrium innebär att de kalciumpartiklar i vattnet som fäster på ledningar och kokkärl, och som orsakar njursten (kalcit), omvandlas till den mer hälsosamma aragonitformen. Detta är ett naturligt sätt att avlägsna ett överskott av kalcium och därigenom göra vattnet mjukare.

*Bakteriostatisk metod* innebär att man integrerat rent silver i filtermaterialet och detta hindrar tillväxten av virus och bakterier på ytan. Det är alltså helt integrerat och fast i materialet och kommer inte ut i vattnet.

## Serviceintervall på filtret

När vattenflödet minskar påtagligt eller efter ca ett halvår till ett år (beroende på hur mycket föroreningar man har i sitt vatten) så bör patronen bytas. Skruva av ovandelen som på bilden till höger och lyft upp den. Patronen följer med. Skruva av patronen och passa på att rengöra insidan av filtret. Skruva sedan in den nya filterpatronen.



OBS! Håll patronen så rakt mot gängorna som möjligt (får inte hamna snett i gängorna) och se till att det går lätt att skruva in den hela vägen. Dra inte åt för hårt, packningen tätar direkt.

## Garanti certifikat

Garanti period - 2 år från säljdatum. Garantin gäller inte filterpatroner. Till dessa är användningstiden specificerad. (Max ett år för patronen).

Tillverkaren tar inte ansvar för filtrets funktion och möjliga konsekvenser därav om:

- filtret och tillbehör har mekaniska skador eller frysskador.
- bruksanvisningen inte följts vid montering och användning.
- filterpatronen har använts längre tid än rekommenderat.
- filtret har använts på ej avsett vis (till exempel för att rena starkt frätande vätskor).

[www.planetsown.com](http://www.planetsown.com)

Copyright © 2023 - PlanetsOwn AB